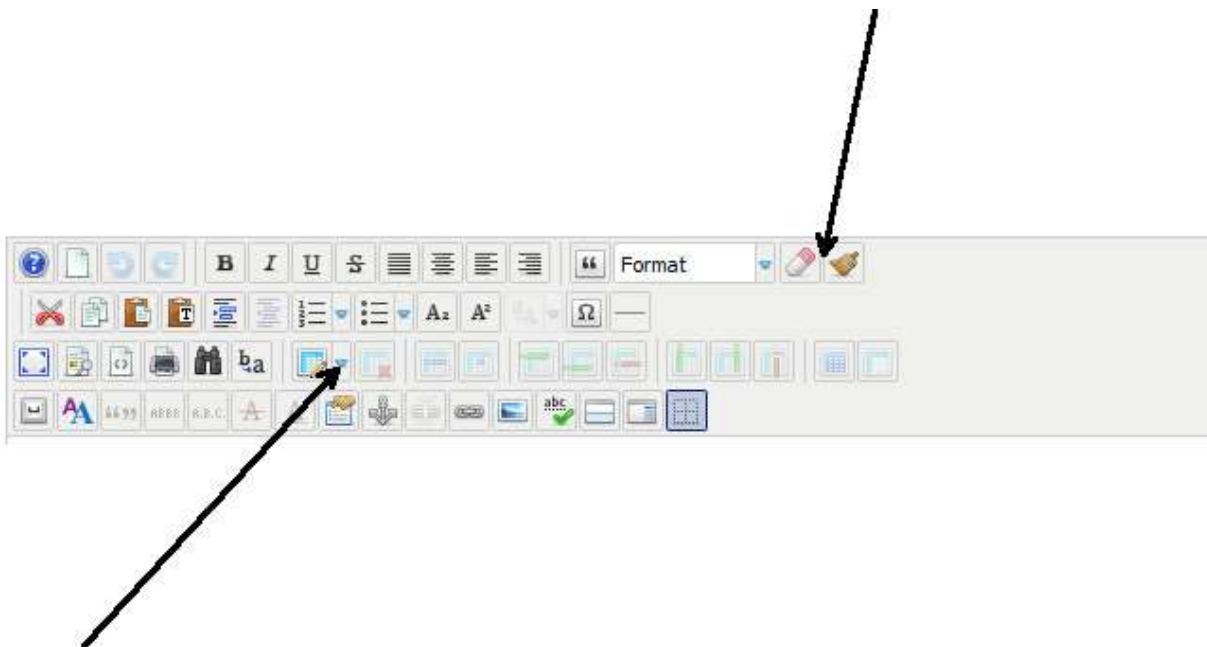


Textformatierung

Ihr habt einen Text aus eurem Schreibprogramm kopiert und möchtet ihn nun in den Editor einfügen. Problem ist das die Formatierung z.B Text „Arial“ mitkopiert wird! Dann besteht die Möglichkeit über „**Alles makieren**“ und den Button „**Remove formatting**“ und „**CleanupHTML**“ den Text auf die contenteigene Schriftart zu formatieren, damit die Seite bei allen auch immer gleich aussieht.

Die **Ansicht im Editor** ist auch nicht mit der wirklichen Ansicht im Frontend gleich. Also wenn der Text im Editor dicht aneinander klemmt ist die Ansicht auf der Homepage mit genügend Abstand nach oben, unten und seitlich gesegnet:-)

(Die Ausrichtung des Textes wird automatisch mit einer CSS-Datei im Hintergrund erzeugt!)



Tabellen erzeugen

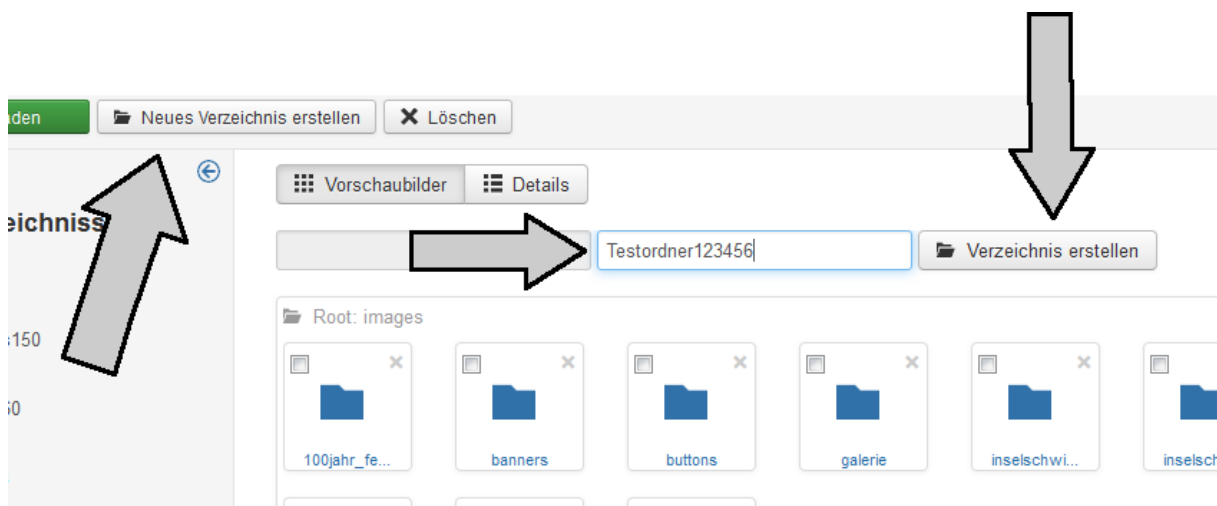
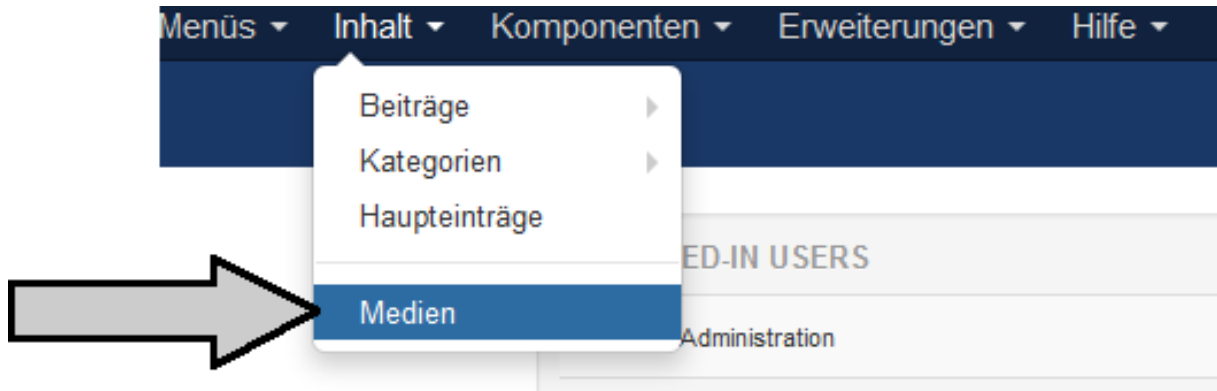
Wenn ihr eine **Tabelle** erzeugen wollt ist es praktisch erst **eine Zelle** zu erstellen und sie so zu formatieren wie die Tabelle letztendlich aussehen soll. (keine Rahmen u.s.w.) Wenn die Zelle fertig ist können per Button weitere Zeilen und Spalten erzeugt werden. (**Button mit den roten und grünen Linien**) Tabellen werden mit der rechten Maustaste im Textbereich erzeugt oder mit dem **Dropdown-Button!**

Der zu lang geschriebene Text wird automatisch dem Content angepaßt, also fleißig drauf los schreiben und möglichst „TABS“ vermeiden. Ab und zu mal die Seite neu aufrufen und schauen wie es schon aussieht.

(Sicherlich alles geschieht „Live“ aber es ist unwahrscheinlich das die Seite gerade jemand aufruft!)

Bilder hochladen

Bilder über **Inhalt>Medien** hochladen / **Einen Ordner erstellen** und dort die Bilder erst einmal hochladen (ca.800x600px)oder kleiner (100-120K pro Bild).

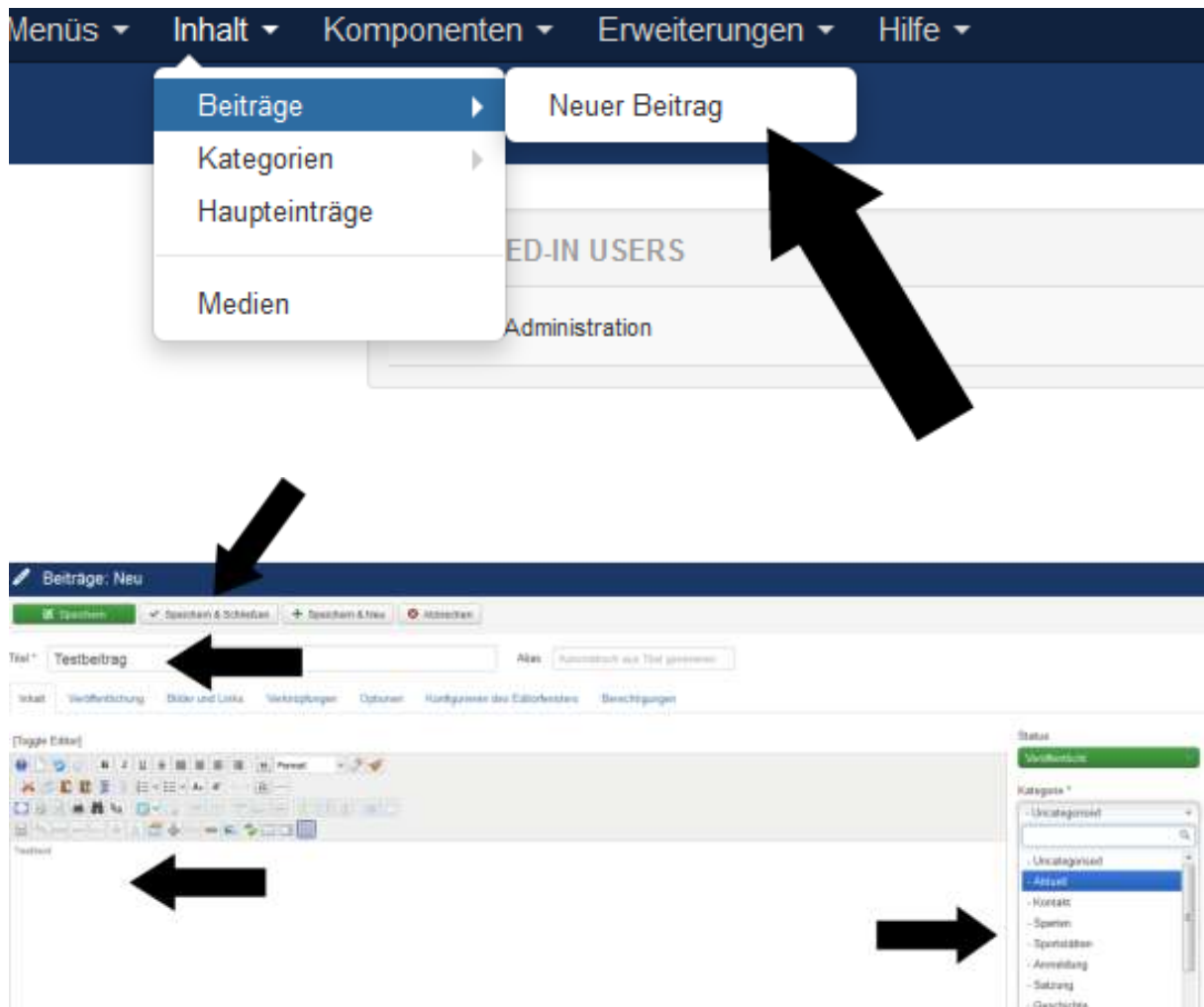


Bilder im Bericht einfügen

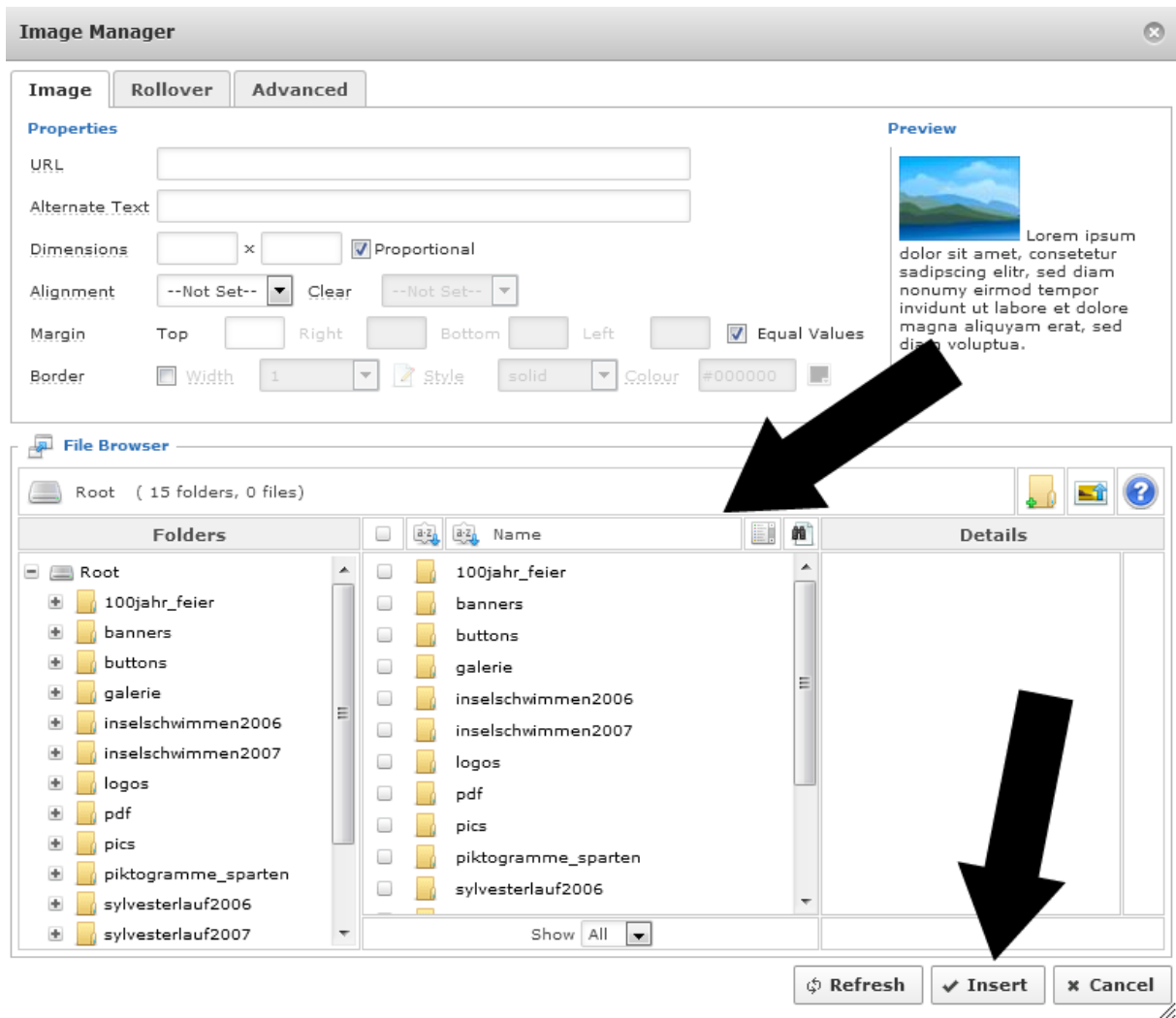
Vorraussetzung für das einbinden von Bildern ist das die Bilder schon hochgeladen wurden. (Siehe „Bilder hochladen“)

Wenn dies geschehen ist **erstellt einen Beitrag** und kategorisiert ihn! (Termine, Aktuelles oder Galerie)

Speichert alles, aber nicht schließen!



Insert/Edith Image Button klicken oder der Button unterhalb des Textbereich „Bild“ und dann im **Imagemanager** den Pfad zu eurem hochgeladenen Bild angeben...



Mit „Insert“ bestätigt ihr den richtigen Pfad zu Bild und fügt ihn in den Textbereich ein. Die Größeneinstellungen (Dimensions) werden auch über den „Insert/Edit Image Button“ getätigt!

Bildergalerien erzeugen

Vorraussetzung für das einbinden von Bildern ist das die Bilder schon hochgeladen wurden. (Siehe „Bilder hochladen“)

Wenn dies geschehen ist **erstellt einen Beitrag** und kategorisiert ihn! In diesem Fall unter „**Galerie**“

Speichert alles, aber nicht schließen!

Die Bildergalerie wird jetzt im Textbereich des Beitrages mit einem **Codeschnipsel** erzeugt. Also egal ob ihr diesen **Codeschnipsel** vor, danach oder mittendrin verwendet, die Galerie platziert sich dort wo ihr den **Codeschnipsel** setzt!

Der Ordner worin sich die Bilder befinden hat einen Namen z.B: „**testgalerie1**“

Wenn ihr jetzt im Textbereich folgenden Codeschnipsel eingibt:

```
{gallery}testgalerie1{/gallery}
```

Wird automatisch eine Bildergalerie mit Vorschaubildern erzeugt!

Also alle Bilder die sich im Ordner „**testgalerie1**“ befinden werden automatisch erzeugt, das zählt auch für Bilder die nachträglich hinzugefügt werden!

Ihr solltet bei der Erstellung von Ordnern darauf achten keine Umlaute zu verwenden: ü,ä,ö, oder Sonderzeichen, Leerzeichen. Am besten bei Trennungen immer Unterstriche_ verwenden_

Viel Spaß beim erstellen!!!

Boxbereich/Infoboxen (links im Content)

Der „Boxbereich“ vorin sich schon folgende Boxen befinden:

1. Monatskalender
2. Wetterkarte
3. Login Button

kann auch noch mit extra Boxen bestückt werden!

Z.b Links zu **Verbänden**, Verlinkter **Facebook-Button**, Links zu **Partnervereinen**, **Sponsorenlinks** (mit Absprache des Vorstandes)....

Der User selbst kann keine Boxmenues erstellen aber bestellen!

Eine kurze Mail an:

admin@tsv-bordesholm.de

und ich werde die Informationen und Bilder in einer oder mehrere Boxen erstellen!

The image shows three distinct content boxes stacked vertically. The top box is a calendar for June 2016, with the 22nd highlighted in red. The middle box is a weather forecast for Bordesholm on Wednesday, June 22, 2016, showing a shower with a temperature of 17/22°C, 0.4 mm of precipitation, and a wind speed of 11 km/h from the southwest. The bottom box is a simple login button with a padlock icon and the text 'Login'.

Juni 2016						
Mo	Di	Mi	Do	Fr	Sa	So
		1	2	3	4	5
6	7	8	9	10	11	12
13	14	15	16	17	18	19
20	21	22	23	24	25	26
27	28	29	30			

Wetter Bordesholm
Vorhersage für Mi, 22.06.2016

Regenschauer
17 / 22 °C

Nieders.: **0.4 mm**

Wind: **11 km/h SW**

Login

Freeware Programm (Tinypic)

Um große Bilddateien von Kameras zu vermeiden empfehle ich das Freewareprogramm „Tinypic“!

Download:

<http://www.efpage.de/Tinypic.html>

Das Programm wird auf den Rechner installiert und danach werden die in Frage kommenden Bilder in einen Ordner auf dem PC gesammelt und danach muß ihr im Programm den Pfad zu dem Bildorder angeben und die Bilder werden dann in gewünschter Größe formatiert!

Eine Größe von „800x600“ ist völlig ausreichend!



Danach die Bilder in einem neu erstellten Ordner in „Joombla-Medien“ hochladen.

Menuelinks

Menuelinks können nur vom **Siteadmin** erstellt und gelöscht werden. Für die einzelnen Sparten wurden Menuelinks erzeugt wo sich Beiträge listen und feste Beiträge beinhalten.

Unter Menuelinks wie **Aktuelles, Termine und Galerie** listen sich die **Beiträge** und bei allen anderen Menüepunkten steht ein **fester Beitrag** im Hintergrund.



Beiträge in **Aktuelles, Termine und Galerie** werden gelistet! Unter jedem anderen Menüepunkt steht ein einzelner Beitrag: **Home, Kontakt u.a** Das **Hallenbelegungsmenue** beinhaltet den „**Google-Kalender**“ der eine Iframe-Einbindung hat und nicht geändert werden darf! Änderungen werden vom Hallenkoordinator verändert und aktualisieren sich beim Aufruf der Seite.

Diese Funktionen können jederzeit bei Bedarf geändert werden!